

TRADING CONCEPT ตอน เทคนิคการเลือกคู่

คุณ สุสานแห่งหนึ่ง ชายหนุ่มคุกเข่าหน้าหลุมศพชายอีกคน เขาร้องไห้จนตาแดงก่ำ ตोकชกตัว พร่ำแต่ว่า “คุณทำไมรับตาย!!!” เป็นที่เวทนาแก่ผู้พบเห็นนัก ป้าคนหนึ่งทนดูไม่ได้เข้าไปปลอบ

“อย่าเสียใจไปพ่อหนุ่ม คนตายเป็นพ่อหรือพี่ชายคุณหรือ”

ชายหนุ่ม สะอึกสะอื้น หันไปตบทั้งน้ำตาอาบแก้ม

“ฮือ..ไม่ใช่อย่างนั้นครับป้า.....เขาเป็นสามีเก่าของเมียผมเอง”

เป็นอย่างไรประหลาดโบราณว่าไว้

การแต่งงาน คล้าย “การตีเมือง”

คนที่ยังโสด มักหาช่องทางตีฝ่าเข้าไปจนได้ แต่พอตีเข้าไปแล้ว

ชีวิตที่เหลือ ก็หนีหากทางวิธีตีฝ่าออกมา

ถ้าเรื่องเลือกคู่ชีวิต ยากเกินกำลังจารย์ที่จริงๆ เพราะทุกวันนี้ยังเอาตัวไม่รอดเลย แต่ถ้าเป็นเรื่องการเลือกคู่เครื่องมือเทคนิคก็ล้อมวงมาเลยครับ จารย์ที่จะเล่าให้ฟัง

เครื่องมือเทคนิคอล มีเยอะ จะใช้อะไร

เรื่องมาจากว่าฉบับที่แล้ว จารย์ที่อ้างไปถึงเครื่องมือเทคนิคหลายตัว แต่กล่าวแบบสั้นจนแฟนคอลัมน์หน้าใหม่หลายคน หลังไมค์มาขอข้อมูลเพิ่ม เขาเป็นว่าใครสนใจอยากศึกษาแบบละเอียด ตามไปอ่านที่ link ตาม QR-Code นี้ได้เลย รับรองเนื้อหาอัดแน่น คุณภาพคับแก้ว...อ่านกันได้ 3 วัน 3 คืนเลย



ที่กล่าวคือ พอรู้จักเยอะแล้ว สิ่งที่มีมือใหม่ชอบทำพลาด ก็คือใส่เครื่องมือ หรือ indy มากจนเกินจำเป็น มันมีข้อเสียหลายอย่าง ตัวอย่างภาพนี้ เกิดสัญญาณ Bearish Divergence



คือราคาทำ Higher High (HH) และเครื่องมือข้างล่างทั้ง RSI, Stochastic และ MACD เป็น Lower High (LH) แบบนี้อาจเตรียมลดพอร์ตแล้วไปรอรับตอนย่ออีกที

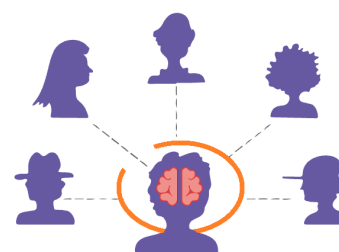
ชะตาฟ้าลิขิต ราคาย่อลงมาที่ 38.2% และ 61.8% ตามเกณฑ์ Fibonacci Retracement พอดียิ่งกับเขียนบทไว้เสีย

อย่ามัวตั้งกับเทคนิคอล แต่มาดูปัญหาแฝงก่อนคือ ความซ้ำซ้อน Indy ทั้ง 3 มันบอกข้อมูลกลุ่มเดียวกัน ค่าในกราฟเลยแสดงผลคล้ายๆ กัน พอเราเห็น Divergence ทั้ง 3 ตัว ก็หลงก็ตกใจเองว่า **มดเอดอินท์ 3-ต่อ-0 แบบนี้ต้องลงแน่ 100%**

แต่ที่ไม่รู้ด้วยซ้ำว่า ระหว่างการย่อมันจะผันผวนแรงแค่ไหน ย่อเพื่อแดงหรือย่อแล้วลงไปเลย **เทรนใหญ่เป็นอย่างไร**

เหมือนใช้ข้อสอบเลข 5 ชุด ประเมินเด็กสักคน แล้วตัดสินเด็กโดยไม่สนวิชาภาษาอังกฤษ สังคม ภาษาไทย พลศึกษา

การซ้ำซ้อน นำมาซึ่งปัญหาใหญ่ คือมุ่งมองข้อมูลด้านนั้นมากไป จนบดบังด้านอื่นๆ ไปหมด **เหมือนคนฟังความข้างเดียวนั่นเอง**



4 กลุ่มเครื่องมือเทคนิคอล

น่าจะเห็นภาพของปัญหาทันแล้ว คราวนี้ จารย์ที่ขอแบ่งเครื่องมือเทคนิคเป็นกลุ่มใหญ่ๆ

1. Trend กลุ่มนี้ใช้บอกแนวโน้ม ได้แก่ Moving Average, Parabolic SAR, Average Directional Index (ADX), MACD, Bollinger Band

2. Momentum ใช้วัดจังหวะการแกว่งกวัดของราคา ได้แก่ Relative Strength Index (RSI), Stochastic, Commodity Channel Index (CCI), MACD

3. Volatility วัดความผันผวน (ต่างจาก 2 ที่ใช้วัดจังหวะว่าราคากำลังแกว่งขึ้นหรือลง แต่ตัวนี้วัดความผันผวนว่าราคาแกว่งแรงมากหรือน้อยแค่ไหน) ได้แก่ Standard Deviation (SD), Average True Range (ATR), เครื่องมือตระกูลแบบต่างๆ เช่น Bollinger Band, Kelner Channel, Moving Average Envelope

4. Chart Study เป็นเครื่องมือที่สร้างจากการตีความกราฟของนักलगุนแต่ละคนจากรูปแบบการเคลื่อนไหวของราคา เพื่อบอกทิศทาง เป้าหมายแนวรับแนวต้าน เช่น Horizontal Line, Trend Line, Fibonacci Retracement, Fibonacci Projection

เมื่อมองภาพรวมเครื่องมือได้แล้ว ก็ถึงเวลากำหนดกลยุทธ์ที่จะใช้ แล้วจึงค่อยเลือกกลุ่มที่จำเป็น ไม่ต้องเลือกทุกกลุ่ม **ที่สำคัญเลือกแล้วต้องรู้ว่าเอามาทำอะไร**

ตัวอย่างการเลือกคู่-กลยุทธ์ที่แกว่ง (Spike)

กลยุทธ์อะ ลองลงมือจริงกันดีกว่า สมมติเราอยากเทรดสั้น เก็บเล็กผสมน้อย หากำกับข้าว ด้วยความเชื่อที่ว่า ลงแรงมันต้องได้ เราจะไปรับ หรือดึงแรงมันต้องร่วง ก็รับขายแล้วรอไปเก็บข้างล่าง

เมื่อตั้งโจทย์แบบนี้ แสดงว่า **กลยุทธ์ของเราเหมาะกับ** ตลาดที่ไม่ไปไหนไกล ไม่มีเทรน (ไม่ใช่ตลาดที่ขึ้นแล้วขึ้นอีก หรือร่วงแล้วร่วงเล่า) ส่วนจังหวะการเทรดก็เป็นช่วงที่ตลาดขึ้นหรือลงแบบผุดปกติ เครื่องมือที่ควรใช้ น่าจะมี 2 กลุ่ม

1. Trend เามาดูให้แน่ใจว่าจะเข้าไปนั้น เป็นช่วง sideway สมมติให้ใช้ Average Directional Index (ADX) จับก็แล้วกัน

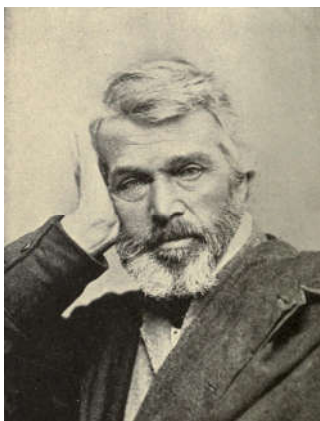
2. Volatility เพื่อหาช่วงที่ราคาแกว่งแรงผุดปกติ เลือกเครื่องมือที่มีกรอบปกติ แล้วหาช่วงที่หลุดกรอบ ในที่นี้ใช้ Bollinger Band



อธิบายด้วยภาพ เราจะเข้า action เมื่ออยู่ในช่วง no trend คือ $ADX < 20$ (ในภาพคือช่วงที่ ADX ระบายสีแดง)

จากนั้นรอราคาวิ่งหลุดกรอบด้านล่างลงมา (spike) ก็ซื้อสวน แล้วตั้งเป้ากำไรสั้นๆ **ห้ามลืม!! เทคนิคคอลมีถูกผุดผสมกัน** จึงต้องมีจุดคัดลอสด้วยเสมอ โดยออกแบบ risk-to-reward ratio ให้ดี

คำคมเขียนหุ่น



โทมัส คาร์ไลล์ (Thomas Carlyle)

รายงานฉบับนี้จัดทำขึ้นโดยข้อมูลเท่าที่ปรากฏและเชื่อว่าน่าเชื่อถือได้แต่ไม่เป็นการยืนยันความถูกต้องและความสมบูรณ์ของข้อมูลใดๆ โดยบริษัทหลักทรัพย์ ยูเอสบี เคย์ เคียวน (ประเทศไทย) จำกัด (มหาชน) ผู้จัดทำขอสงวนสิทธิ์ในการเปลี่ยนแปลงความเห็นหรือประมาณการต่างจากที่ปรากฏในรายงานฉบับนี้ โดยไม่ต้องแจ้งล่วงหน้า รายงานฉบับนี้มีวัตถุประสงค์เพื่อใช้ประกอบการตัดสินใจของนักลงทุน โดยไม่ได้เป็นการชี้นำชักชวนให้นักลงทุนทำการซื้อหรือขายหลักทรัพย์ หรือตราสารทางการเงินใดๆ ที่ปรากฏในรายงาน

ตัวอย่างการเลือกคู่-กลยุทธ์ที่กระตัง

สองสายที่ยาว กินคำใหญ่ๆ กินบ้าง หากหวังแบบนี้ ก็**น่าจะเหมาะกับ** ตลาดที่เป็นเทรน แล้วหาจังหวะเข้า ยิ่งเป็นต้นเทรนยิ่งดี ลองมาจับคู่ ผสมเครื่องมือกัน

1. Trend เพื่อให้แพร่ๆ เอาตัวเดิมเลยก็แล้วกัน แต่ครั้งนี้นักกลับกัน จะกรองช่วงที่ $ADX > 20$ แทน

2. Momentum ที่นี้จะใช้ RSI เพื่อหาจังหวะที่ราคาเริ่มแสดงอาการจะเหวี่ยงขึ้น

3. Chart Study ใช้การติดตามรูปแบบราคา เพื่อบอกจุดเข้าที่ไวขึ้น จากภาพใช้ SET Index เหมือนเดิมเป็นช่วงเวลาที่ต่อกันกับตัวอย่างที่แล้วเลย จะเห็นว่าระหว่างที่ price pattern พักตัวในกรอบสี่เหลี่ยม RSI เริ่มส่งสัญญาณเหวี่ยงขึ้น เกิด Higher Low (HL) ทุกครั้งที่ราคาลงมาแตะแนวรับ สุดท้ายราคาโคดผ่านแนวต้านได้ ขณะที่ $ADX > 20$ (สีเขียว) จึงเป็นจุดเข้าซื้อ โดยหวังว่าเป็นจุดเริ่มเทรน



ส่วนจุดออก เมื่อหวังคำใหญ่ ควรถือคติ Let Profit Run จึงอาจใช้หลัก Trailing Stop มาจับก็ได้ พอคิดเป็นระบบแล้ว ก็ไม่ยากเลย มาลองสร้างระบบใช้เองกันครับ...จารย์ดี

“มนุษย์เป็นสัตว์ที่อาศัยเครื่องมือ
ปราศจากมัน...เราอาจไร้ค่า
เมื่อมีมัน...เรากำทำได้ทุกสิ่ง”

“Man is a tool-using animal. Without tools he is nothing, with tools he is all.”